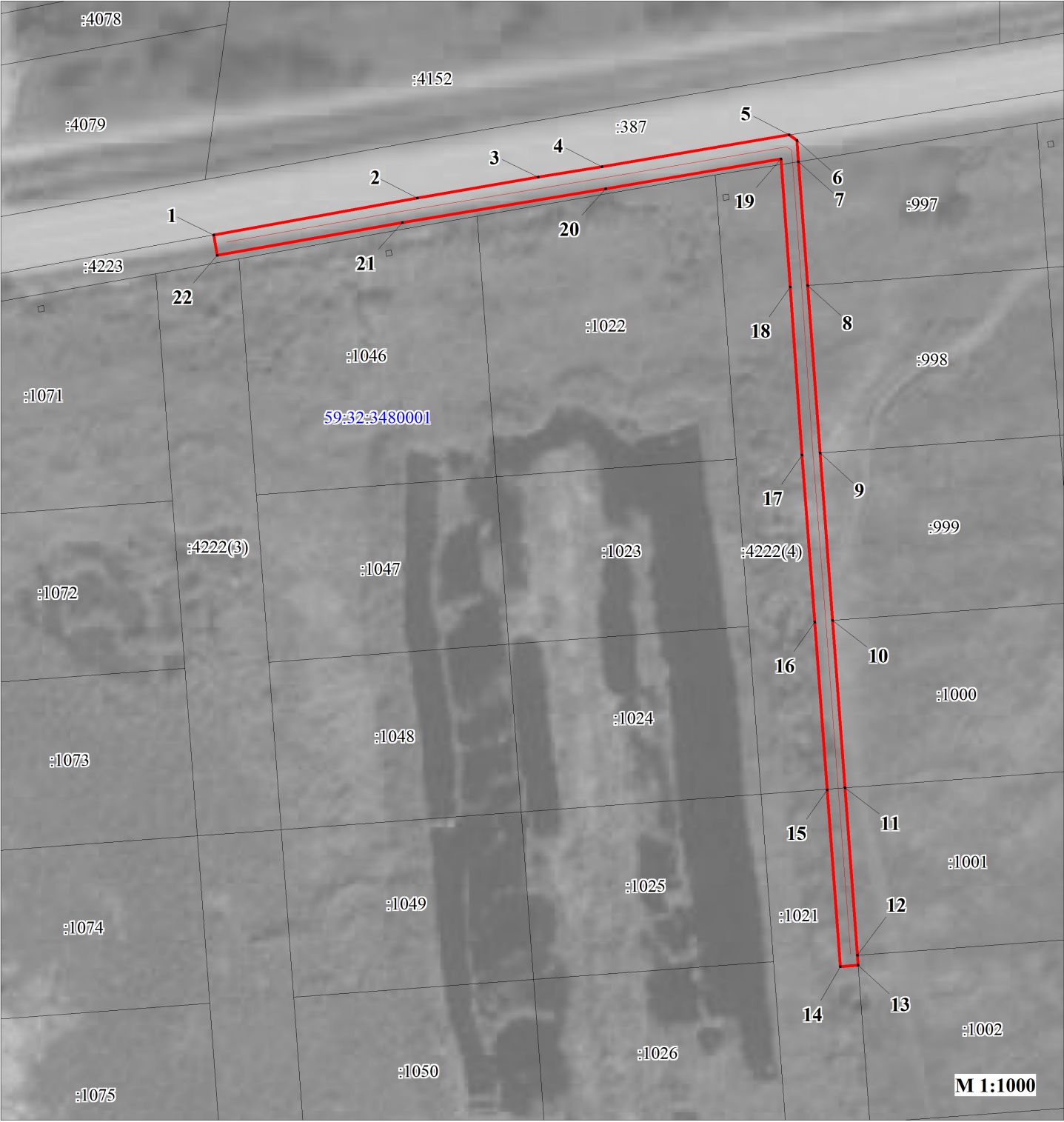


Публичный сервитут
"Строительство ВЛ 0,4 кВ от РУ 0,4 кВ ТП-6916,
установка оборудования учета э/э на опоре ВЛ 0,4 кВ для электроснабжения
малоэтажной жилой застройки по адресу: Пермский край, Пермский район,
Двуреченское с/п, п. Горный (кад. номер зем. участка 59:32:3480001:1002)"
Схема расположения границ публичного сервитута



Условные обозначения:

- 59:32:3480001 кадастровый номер квартала
- :4223 кадастровый номер земельного участка, учтенного в ГКН
- граница земельного участка, учтенного в ГКН
- граница публичного сервитута
- граница кадастрового квартала
- 1 характерная точка границы
- проектируемая линия ВЛ 0.4 кВ

ОПИСАНИЕ МЕСТОПОЛОЖЕНИЯ ГРАНИЦ ПУБЛИЧНОГО СЕРВИТУТА «Строительство ВЛ 0,4 кВ от РУ 0,4 кВ ТП-6916, установка оборудования учета э/э на опоре ВЛ 0,4 кВ для электроснабжения малоэтажной жилой застройки по адресу: Пермский край, Пермский район, Двуреченское с/п, п. Горный (кад. номер зем. участка 59:32:3480001:1002)» ПЕРМСКИЙ КРАЙ, ПЕРМСКИЙ МУНИЦИПАЛЬНЫЙ ОКРУГ (НАИМЕНОВАНИЕ ОБЪЕКТА)				
Сведения о местоположении границ объекта				
1. Система координат <u>МСК-59, зона 2</u>				
2. Сведения о характерных точках границ объекта				
Обозначение характерны х точек границ	Координаты. м		Метод определения координат и средняя квадратическая погрешность положения характерной точки (M _t). м	Описание закреплен ия точки
	X	Y		
1	2	3	4	5
1	505031.07	2235751.57	Геодезический метод; Mt=0.1	-
2	505037.64	2235787.92	Геодезический метод; Mt=0.1	-
3	505041.37	2235809.53	Геодезический метод; Mt=0.1	-
4	505043.27	2235820.93	Геодезический метод; Mt=0.1	-
5	505048.93	2235854.37	Геодезический метод; Mt=0.1	-
6	505047.97	2235855.75	Геодезический метод; Mt=0.1	-
7	505044.14	2235856.03	Геодезический метод; Mt=0.1	-
8	505022.06	2235857.67	Геодезический метод; Mt=0.1	-
9	504992.14	2235859.89	Геодезический метод; Mt=0.1	-
10	504962.22	2235862.11	Геодезический метод; Mt=0.1	-
11	504932.30	2235864.33	Геодезический метод; Mt=0.1	-
12	504902.39	2235866.55	Геодезический метод; Mt=0.1	-
13	504900.63	2235866.68	Геодезический метод; Mt=0.1	-
14	504900.39	2235863.53	Геодезический метод; Mt=0.1	-
15	504931.93	2235861.16	Геодезический метод; Mt=0.1	-
16	504961.91	2235858.92	Геодезический метод; Mt=0.1	-
17	504991.73	2235856.66	Геодезический метод; Mt=0.1	-
18	505021.77	2235854.59	Геодезический метод; Mt=0.1	-
19	505044.63	2235852.90	Геодезический метод; Mt=0.1	-
20	505039.32	2235821.59	Геодезический метод; Mt=0.1	-
21	505033.28	2235785.25	Геодезический метод; Mt=0.1	-
22	505027.43	2235752.22	Геодезический метод; Mt=0.1	-
1	505031.07	2235751.57	Геодезический метод; Mt=0.1	-